

SMALL
LUXURY
HOTELS
OF THE WORLD

Independently minded



SEVERIN'S

THE ALPINE RETREAT



Entspannter Luxus in Chalet Atmosphäre



Servus und herzlich willkommen,

im Severin*s – The Alpine Retreat in Lech am Arlberg! Umgeben von einem der weltweit größten Ski- und Wanderparadiese, das zur Gemeinschaft „Best of the Alps“ gehört, liegt unser Hotel in bester Gesellschaft und ruhiger Lage am Berghang – mit traumhaftem Blick auf das fantastische Lecher Bergpanorama.

Erleben Sie das ursprüngliche Österreich, modern interpretiert: Antikes Tiroler Holz, kombiniert mit modernem Mobiliar, ausgewählter zeitgenössischer Kunst und neuester Technik, bildet die Basis für ein urigehemliges und luxuriöses Ambiente. Genießen Sie kulinarische Köstlichkeiten der Region in einer besonderen Atmosphäre.

Das Küchenteam wartet mit feinsinnigen Kreationen auf, stets mit österreichischem Bezug. Das Restaurant und ein Weinkeller mit erlesenen österreichischen und internationalen Weinen bilden das Erfolgsduo für Ihre Veranstaltung - ganz nach Ihren Wünschen!

Zum Abschluss eines sportlichen Tages an der frischen und gesunden Luft von Lech finden Sie Entspannung von Körper und Seele in dem 415 qm großen und luxuriösen Wellness- und Spa Bereich des Severin*s.

Ihre Wünsche sind unser Maßstab, Ihnen zu jeder Zeit Ihres Aufenthaltes einen erstklassigen und persönlichen Service zu bieten. Natürlichkeit und Verbindlichkeit stehen dabei im Vordergrund und sorgen für einen unvergesslich schönen Aufenthalt – so schön, dass Sie immer wieder gerne ins Severin*s – The Alpine Retreat zurückkehren.

Wir freuen uns auf Sie!

Cecily Smedek

Ihre Gastgeberin

Cecily Smedek





THE ALPINE RETREAT

Neue Maßstäbe für den Urlaub der Extraklasse



Lech am Arlberg gilt als die Wiege des alpinen Wintersports. In ruhiger Lage bietet Ihnen das 5-Sterne-Superior-Hotel einen erstklassigen Wohlfühl-Service. Mit neun Suiten, einer Residence, einem Restaurant, einer Bar und Lounge sowie einem Wellness- und Spa Bereich ist das Chalet im Winter der ideale Ort für Ihren luxuriösen Aufenthalt in einer traumhaften Bergwelt – auch für die ganze Familie!

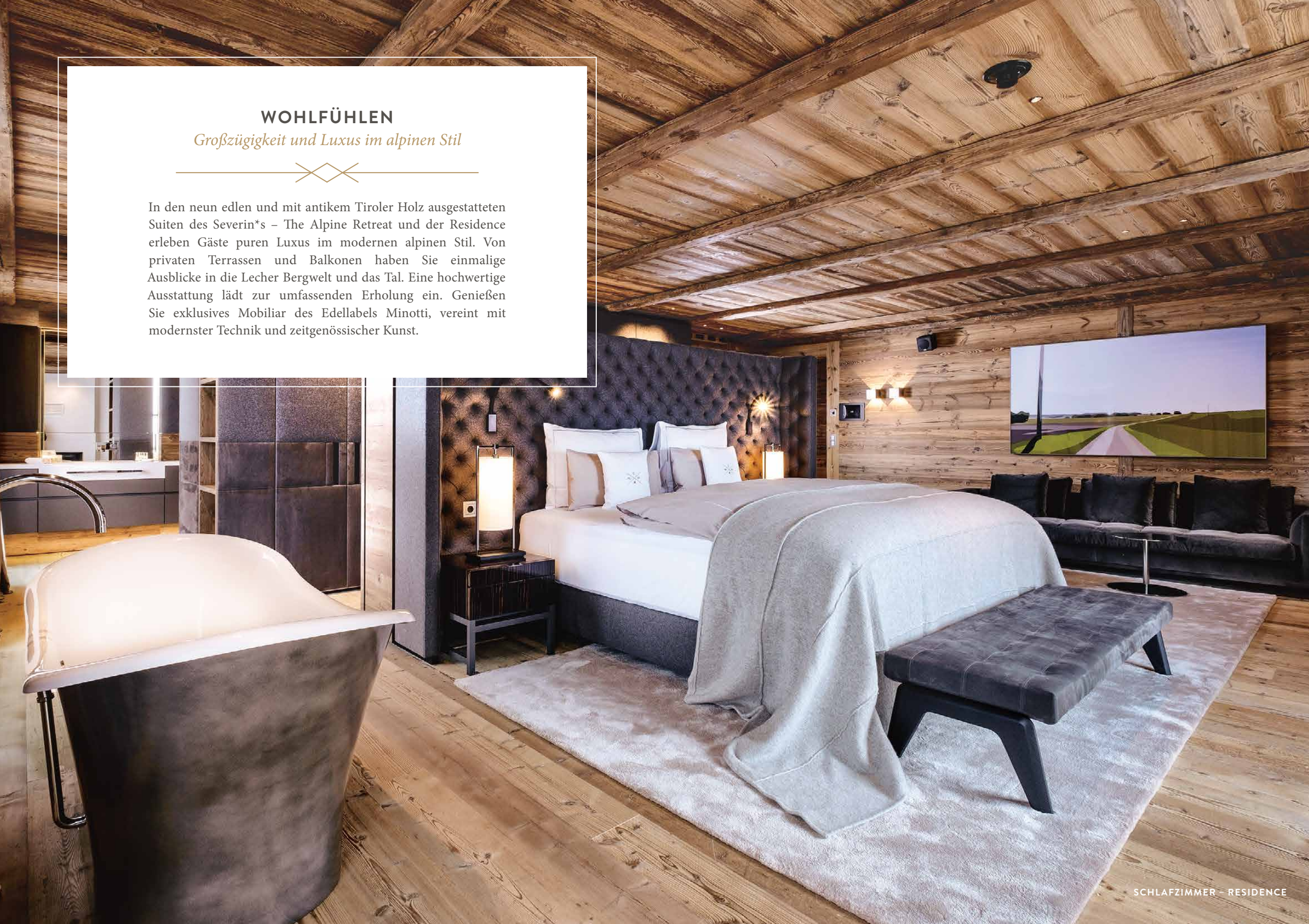


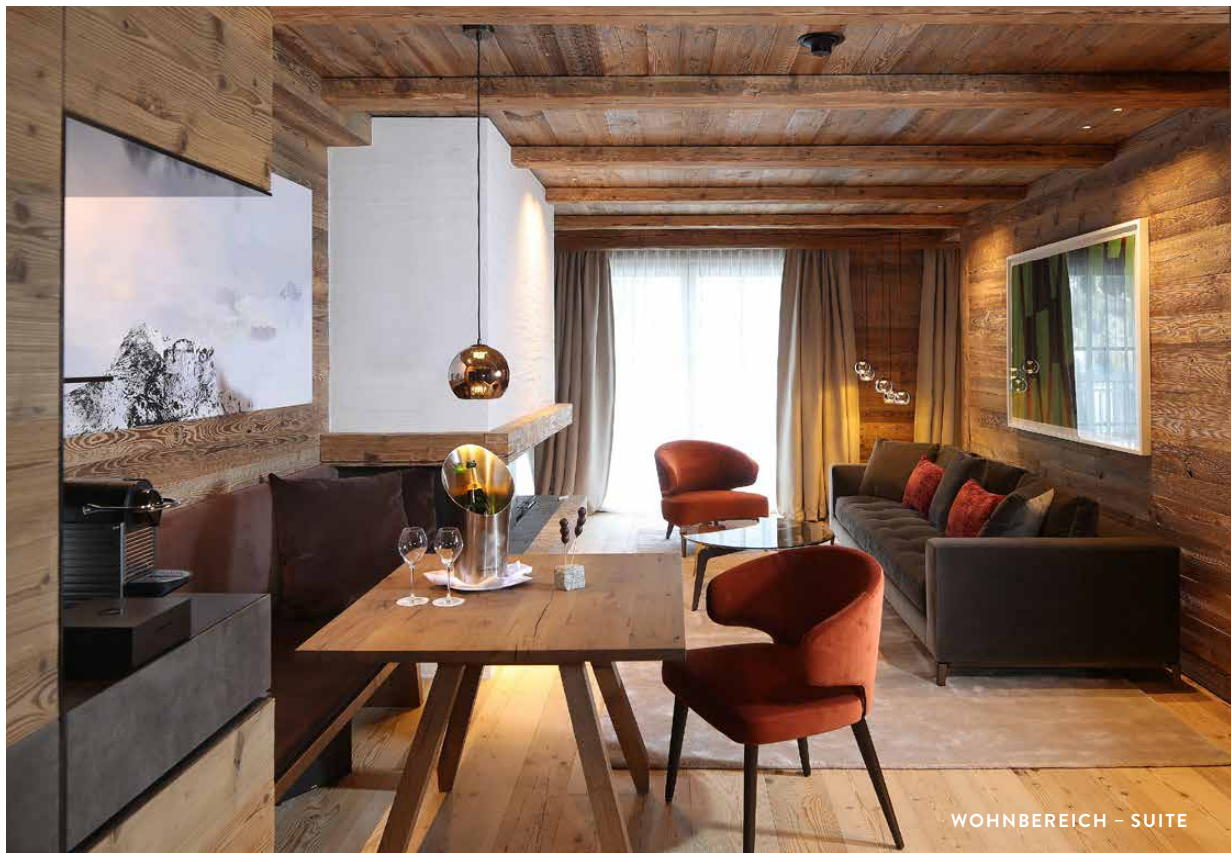
WOHLFÜHLEN

Großzügigkeit und Luxus im alpinen Stil

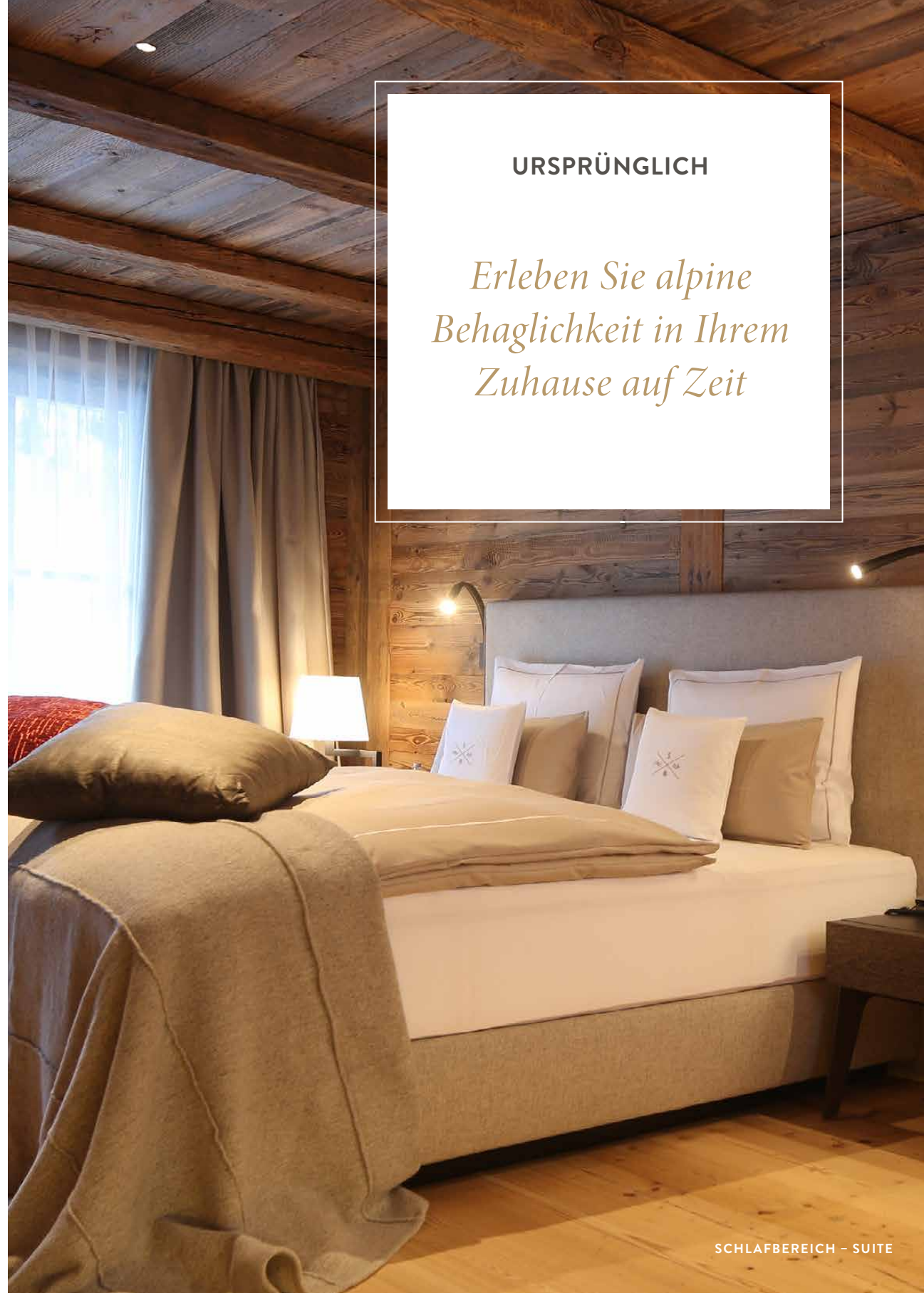


In den neun edlen und mit antikem Tiroler Holz ausgestatteten Suiten des Severin*s – The Alpine Retreat und der Residence erleben Gäste puren Luxus im modernen alpinen Stil. Von privaten Terrassen und Balkonen haben Sie einmalige Ausblicke in die Lecher Bergwelt und das Tal. Eine hochwertige Ausstattung lädt zur umfassenden Erholung ein. Genießen Sie exklusives Mobiliar des Edellabels Minotti, vereint mit modernster Technik und zeitgenössischer Kunst.





WOHNBEREICH - SUITE



URSPRÜNGLICH

*Erleben Sie alpine
Behaglichkeit in Ihrem
Zuhause auf Zeit*

SCHLAFBEREICH - SUITE

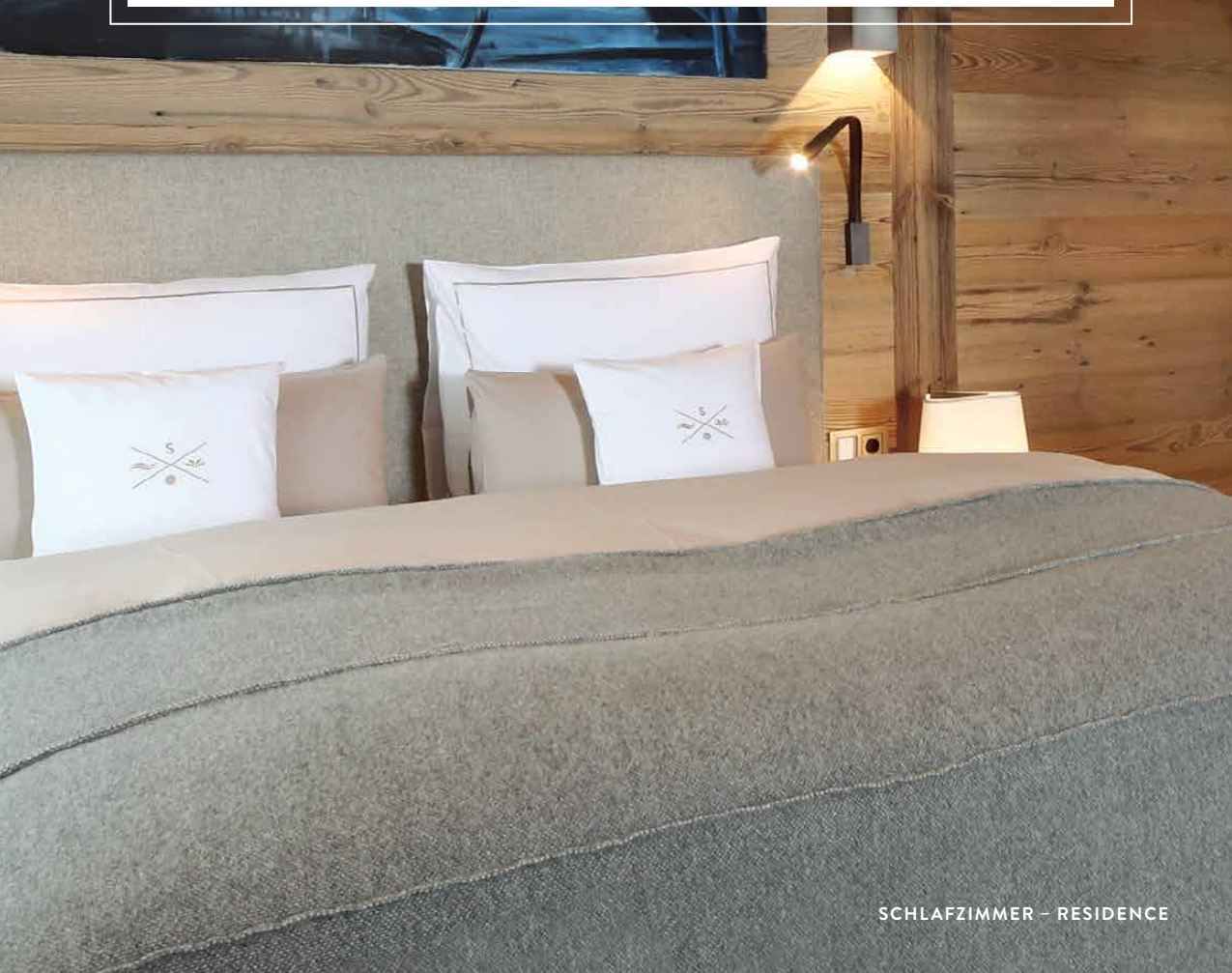


KINDERZIMMER - FAMILY SUITE

EINMALIG EXKLUSIV

*die Severin*s – The Alpine Retreat Residence*

Über zwei Ebenen erstrecken sich die 423 qm Wohnfläche der Residence, die Sie bequem über den Privat-Lift erreichen, der Sie auch mit dem Fitness- und Spa Bereich verbindet. Der Wohn-, Ess- und Kochbereich mit ca. 110 qm und die vier Schlafzimmer mit eigenen Bädern sind großzügig gestaltet. Im Schlafzimmer mit Kamin und freistehender Badewanne erleben Sie einen ganz besonderen Blick auf die Bergwelt. Auch das Privat-Kino, der eigene Skiraum und der Whirlpool auf der privaten Terrasse mit Bergpanorama bieten exklusive Erholung. Die Residence eignet sich besonders für Familien, gerne auch mit Hund.



SCHLAFZIMMER – RESIDENCE



WOHNBEREICH – RESIDENCE



ESSBEREICH – RESIDENCE

ERHOLUNG UND FITNESS

zur Entspannung von Körper und Seele



Der Wellness- und Spa Bereich des Severin*s – The Alpine Retreat erstreckt sich auf 415 qm. Der Beautysalon und unser Massage-raum (auch für Paarbehandlungen geeignet) bieten vielfältige Anwendungen und der Fitnessraum, ausgestattet mit Geräten der Marke Technogym, lässt keine sportlichen Wünsche offen. Aktive Erholung bieten auch der 12,5 m lange Indoorpool mit Gegenstromanlage, ein Wasserfall und mehrere Whirlpools. Komplettiert wird das luxuriöse Angebot durch zwei Saunen, ein Dampfbad sowie eine Infrarotkabine, die nicht nur nach einem Ski-Tag den perfekten Tagesausklang bieten.





KULINARIK
Feines Essen à la carte



Das Küchenteam kreiert junge und feinsinnige Gerichte, bei denen es stets um die Harmonie und das perfekte Zusammenspiel von herausragenden, überwiegend lokalen Produkten geht. Hier erleben Sie in der wohligen Atmosphäre des wärmenden Kachelofens in einem modernem Umfeld einen raffinierten Einblick in die traditionelle österreichische Küche, gepaart mit Aromen aus aller Welt.

Das Restaurant steht auch externen Gästen jederzeit offen.





GENIESSEN UND ENTSPANNEN *in Bar und Lounge*



Regional und weltoffen – in unserer Bar und Lounge lehnen Sie sich entspannt zurück und genießen die Zeit bei guten Gesprächen und ausgewählten Getränken. Für jede Gelegenheit und Stimmung finden Sie das Passende auf unserer Bar-Karte. Die Atmosphäre ist einmalig in Lech am Arlberg und der perfekte Rahmen für gemütliche Stunden!





DEM ALLTAG SO FERN *im hauseigenen Weinkeller*



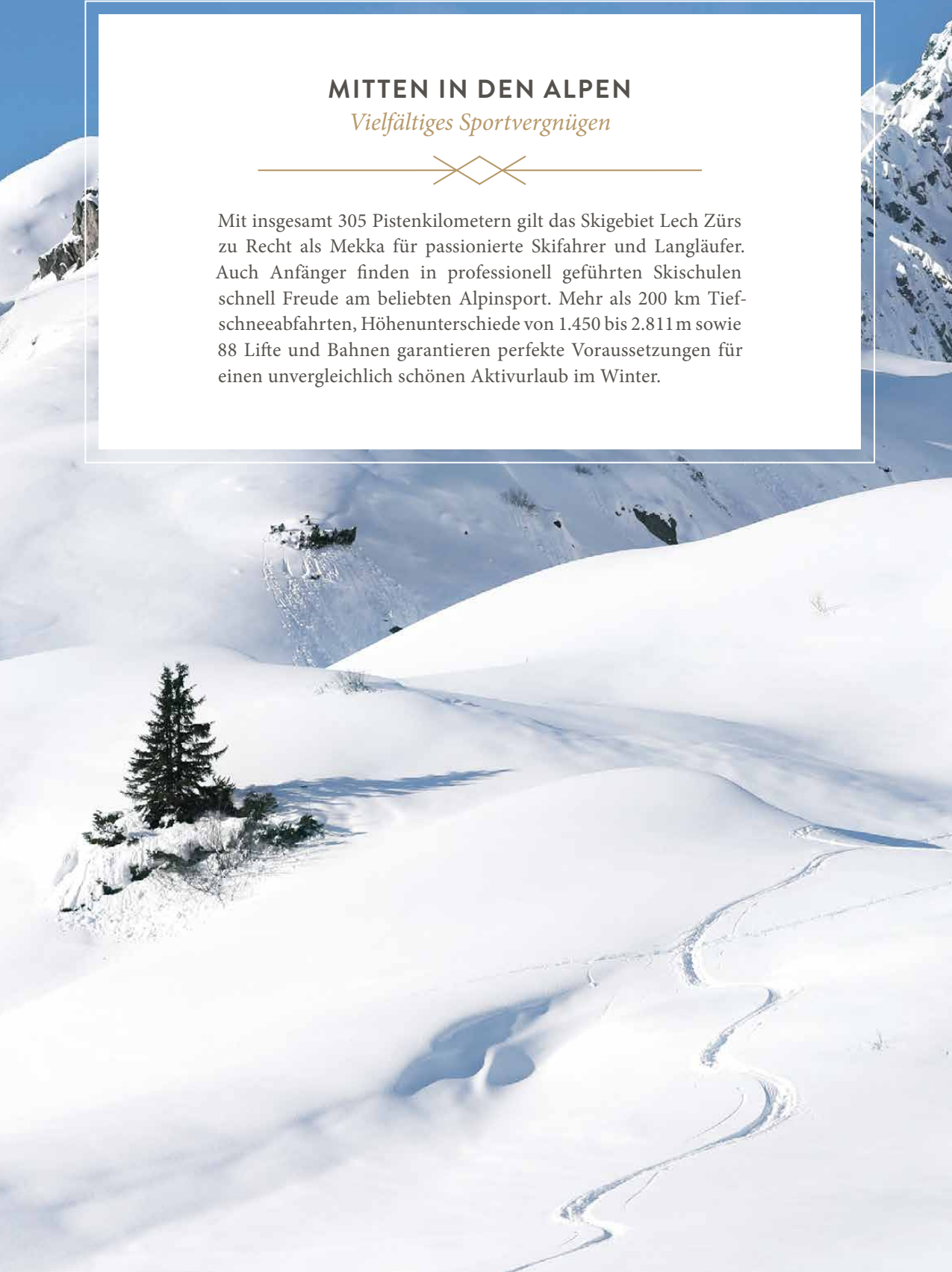
Wein zu trinken bedeutet, sich Zeit zum Genießen nehmen. In unserem Weinkeller präsentieren wir Ihnen eine große Auswahl österreichischer und internationaler Weine sowie kostbare Raritäten in modernem Ambiente. In Lech am Arlberg gilt unser Weinkeller als herausragende Adresse für echten Weingenuss und wir freuen uns, auch Ihnen bald edle Tropfen einschenken zu dürfen. Auch für Events in kleinem Rahmen steht unser Weinkeller zur Verfügung.



MITTEN IN DEN ALPEN

Vielfältiges Sportvergnügen

Mit insgesamt 305 Pistenkilometern gilt das Skigebiet Lech Zürs zu Recht als Mekka für passionierte Skifahrer und Langläufer. Auch Anfänger finden in professionell geführten Skischulen schnell Freude am beliebten Alpensport. Mehr als 200 km Tiefschneeabfahrten, Höhenunterschiede von 1.450 bis 2.811 m sowie 88 Lifts und Bahnen garantieren perfekte Voraussetzungen für einen unvergleichlich schönen Aktivurlaub im Winter.



Von Sylt bis in die Alpen

ENTDECKEN SIE UNSERE **SEVERIN'S** HÄUSER

SEVERIN'S

RESORT & SPA



DURCHATMEN & ENTSPANNEN

Lässiger Luxus bei bester Qualität

Mit seiner exklusiven Lage im beschaulichen Keitum bietet das Severin's Resort & Spa genau den Komfort, den Sie von Ihrem Sylt-Aufenthalt erwarten. Lassen Sie sich in unseren Restaurants Tipken's und Hoog kulinarisch verwöhnen oder genießen Sie in unserem Spa-Bereich auf 2.000 qm Ihre ganz persönliche Auszeit.

WWW.SEVERINS-SYLT.DE

LANDHAUS SEVERIN'S

MORSUM KLIFF



NATURNAH & IDYLLISCH

Sylt auf ursprüngliche Weise erleben

In Morsum auf Sylt genießen Sie das Leben und werden eins mit der Natur. Begeisternde Heidelandschaften und das Wattenmeer treffen auf das gemütliche Ambiente des Landhaus Severin's Morsum Kliff. Kommen Sie in den Genuss frisch zubereiteter Gerichte aus der Sylter Küche im hauseigenen Restaurant, erholen Sie sich vom Alltag und entdecken Sie Sylt auf ursprüngliche Weise.

WWW.LANDHAUS-SEVERINS.DE

SEVERIN'S

RESORT & SPA TEGERNSEE

ERÖFFNUNG
in 2024



EINTAUCHEN & ENTDECKEN

Alpine Wohlfühlatmosfera vor einmaliger Bergkulisse



Das neue Severin*s Resort & Spa am Tegernsee verzaubert auf den ersten Blick – glitzerndes Wasser und die einmalige Aussicht auf die faszinierende Bergwelt des Voralpenlandes lassen Ihren Urlaub zu einem besonderen Erlebnis werden. Genießen Sie Ihren Aufenthalt an der beliebten Seestraße und erleben Sie die atemberaubende Natur Bayerns.

WWW.SEVERINS-TEGERNSEE.DE

LOUIS HOTEL



ELEGANT & MITTENDRIN

Design erleben in entspannter Atmosphäre



Im Herzen der Münchener Innenstadt, direkt am Viktualienmarkt, befindet sich das charmante LOUIS Hotel mit 72 stilvoll gestalteten Zimmern. Die Gastronomie des LOUIS Hotel – The LOUIS Grillroom ist seit langem ein fester Bestandteil in der Münchner Gastroszene. Für einen perfekten Start in den Tag verwöhnen wir Sie mit unserem Viktualienmarkt Frühstück mit direktem Marktblick. Im Sommer und auch in der Weihnachtszeit begrüßen wir Sie auf der „LOUIS Roof Terrace“ auch nach Jahren immer noch ein Geheimtipp.

WWW.LOUIS-HOTEL.COM



Erfahren Sie mehr über uns:
www.severins-lech.at

Stand: 12/2022

Severin*s Lech GmbH
Management und Betriebsführung
ATLANTIC Hotels
Stubenbach 273
A-6764 Lech/Arlberg
Telefon: +43 5583 33 907 0
info@severins-lech.at

Wir freuen uns auf Sie!



Fotos: Tom Kohler, Axel Steinbach, Michael Magulski, Redeleit und Junker GmbH



SMALL
LUXURY
HOTELS
OF THE WORLD

Independently minded

WWW.SEVERINS-LECH.AT